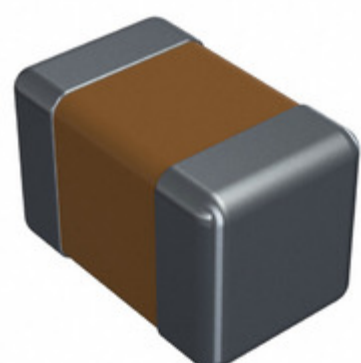


## CDR31BP160BJZMAT



**Part Number:** [CDR31BP160BJZMAT](#)  
**Výrobce:** [Electro-Films \(EFI\) / Vishay](#)  
**Popis:** CAP CER 16PF 100V 5% BP 0805  
**Datový list:** [CDR Series \(MIL-PRF-55681\)](#)

**RoHS Status:** Obsahuje olovený / RoHS neodpovídající  
**Ship From:** Hong Kong  
**Shipment Way:** DHL/Fedex/TNT/UPS/EMS

Obrázky jsou pouze orientační.  
 Podrobné informace o produktu naleznete v části Technické údaje produktu.  
**Koupit CDR31BP160BJZMAT s důvěrou od Component-World.HK, 1 rok záruka**

[Request For Quotation](#)

### PARAMETR PRODUKTU

|                                       |                                |   |   |
|---------------------------------------|--------------------------------|---|---|
| <b>Part Number</b>                    | CDR31BP160BJZMAT               | <b>Výrobce</b>                            | <a href="#">Electro-Films (EFI) / Vishay</a>          |
| <b>Popis</b>                          | CAP CER 16PF 100V 5% BP 0805   | <b>Stav volného vedení / RoHS</b>         | Obsahuje olovený / RoHS neodpovídající                |
| <b>Dostupné množství</b>              | 147056 pcs                     | <b>Datový list</b>                        | <a href="#">CDR Series (MIL-PRF-55681)</a>            |
| <b>Kategorie</b>                      | <a href="#">Kondenzátory</a>   | <b>Napětí - Jmenovitá</b>                 | 100V  |
| <b>Tolerance</b>                      | ±5%                            | <b>Tloušťka (Max)</b>                     | 0.051" (1.30mm)                                       |
| <b>teplotní koeficient</b>            | BP                             | <b>Velikost / Rozměry</b>                 | 0.079" L x 0.049" W (2.00mm x 1.25mm)                 |
| <b>Série</b>                          | Military, MIL-PRF-55681, CDR31 | <b>hodnocení</b>                          | -   |
| <b>Obal</b>                           | Tape & Reel (TR)               | <b>Paket / krabice</b>                    | 0805 (2012 Metric)                                    |
| <b>Ostatní jména</b>                  | CDR31BP160BJZMAT-MIL           | <b>Provozní teplota</b>                   | -55°C ~ 125°C   |
| <b>Typ montáže</b>                    | Surface Mount, MLCC            | <b>Úroveň citlivosti na vlhkost (MSL)</b> | 1 (Unlimited)   |
| <b>Výrobní standardní doba výroby</b> | 32 Weeks                       | <b>Lead Style</b>                         | -   |
| <b>Rozestup vývodů</b>                | -                              | <b>Stav volného vedení / RoHS</b>         | Contains lead / RoHS non-compliant                    |
| <b>Výška - Sedicí (Max)</b>           | -                              | <b>Funkce</b>                             | -   |
| <b>Poruchovost</b>                    | M (1%)                         | <b>Detailní popis</b>                     | 16pF ±5% 100V Ceramic Capacitor BP 0805 (2012 Metric) |
| <b>kapacitní</b>                      | 16pF                           | <b>Aplikace</b>                           | General Purpose                                       |

Component-World.com je spolehlivý distributor elektronických součástek. Specializujeme se na všechny elektronické komponenty řady Electro-Films (EFI) / Vishay. Máme 147056 kusy Electro-Films (EFI) / Vishay CDR31BP160BJZMAT na skladě dostupných. Vyžádejte si citát z distributora součástí elektroniky na Component-World.com, náš prodejní tým vás bude kontaktovat do 24 hodin.  
 RFQ Email: [info@Components-World.com](mailto:info@Components-World.com)

### SOUVISEJÍCÍ PRODUKTY

|  |   |  |                       |
|--|---|--|-----------------------|
|  | <b>Část#:</b> <a href="#">CDR31BP160BJZSAT</a><br><b>Popis:</b> CAP CER 16PF 100V 5% BP 0805  | <b>Výrobci:</b> <a href="#">Electro-Films (EFI) / Vishay</a> | <a href="#">Dotaz</a> |
|  | <b>Část#:</b> <a href="#">CDR31BP160BKZMAT</a><br><b>Popis:</b> CAP CER 16PF 100V 10% BP 0805 | <b>Výrobci:</b> <a href="#">Vishay Vitramon</a>              | <a href="#">Dotaz</a> |
|  | <b>Část#:</b> <a href="#">CDR31BP160BJZPAT</a><br><b>Popis:</b> CAP CER 16PF 100V 5% BP 0805  | <b>Výrobci:</b> <a href="#">Electro-Films (EFI) / Vishay</a> | <a href="#">Dotaz</a> |
|  | <b>Část#:</b> <a href="#">CDR31BP160BJUMAB</a><br><b>Popis:</b> CAP CER 16PF 100V BP 0805     | <b>Výrobci:</b> <a href="#">Electro-Films (EFI) / Vishay</a> | <a href="#">Dotaz</a> |
|  | <b>Část#:</b> <a href="#">CDR31BP160BKZRAT</a><br><b>Popis:</b> CAP CER 16PF 100V 10% BP 0805 | <b>Výrobci:</b> <a href="#">Vishay Vitramon</a>              | <a href="#">Dotaz</a> |
|  | <b>Část#:</b> <a href="#">CDR31BP160BKUSAB</a><br><b>Popis:</b> CAP CER 16PF 100V BP 0805     | <b>Výrobci:</b> <a href="#">Electro-Films (EFI) / Vishay</a> | <a href="#">Dotaz</a> |
|  | <b>Část#:</b> <a href="#">CDR31BP160BKWSAB</a><br><b>Popis:</b> CAP CER 16PF 100V BP 0805     | <b>Výrobci:</b> <a href="#">Electro-Films (EFI) / Vishay</a> | <a href="#">Dotaz</a> |
|  | <b>Část#:</b> <a href="#">CDR31BP160BJUMAJ</a><br><b>Popis:</b> CAP CER 16PF 100V BP 0805     | <b>Výrobci:</b> <a href="#">Electro-Films (EFI) / Vishay</a> | <a href="#">Dotaz</a> |
|  | <b>Část#:</b> <a href="#">CDR31BP160BJWSAR</a><br><b>Popis:</b> CAP CER 16PF 100V BP 0805     | <b>Výrobci:</b> <a href="#">Electro-Films (EFI) / Vishay</a> | <a href="#">Dotaz</a> |
|  | <b>Část#:</b> <a href="#">CDR31BP160BKUSAJ</a><br><b>Popis:</b> CAP CER 16PF 100V BP 0805     | <b>Výrobci:</b> <a href="#">Electro-Films (EFI) / Vishay</a> | <a href="#">Dotaz</a> |
|  | <b>Část#:</b> <a href="#">CDR31BP160BJZSAC</a><br><b>Popis:</b> CAP CER 16PF 100V BP 0805     | <b>Výrobci:</b> <a href="#">Electro-Films (EFI) / Vishay</a> | <a href="#">Dotaz</a> |
|  | <b>Část#:</b> <a href="#">CDR31BP160BJUSAJ</a><br><b>Popis:</b> CAP CER 16PF 100V BP 0805     | <b>Výrobci:</b> <a href="#">Electro-Films (EFI) / Vishay</a> | <a href="#">Dotaz</a> |
|  | <b>Část#:</b> <a href="#">CDR31BP160BJZRAT</a><br><b>Popis:</b> CAP CER 16PF 100V 5% BP 0805  | <b>Výrobci:</b> <a href="#">Electro-Films (EFI) / Vishay</a> | <a href="#">Dotaz</a> |
|  | <b>Část#:</b> <a href="#">CDR31BP160BJWSAJ</a><br><b>Popis:</b> CAP CER 16PF 100V BP 0805     | <b>Výrobci:</b> <a href="#">Electro-Films (EFI) / Vishay</a> | <a href="#">Dotaz</a> |
|  | <b>Část#:</b> <a href="#">CDR31BP160BFZSAC</a><br><b>Popis:</b> CAP CER 16PF 100V BP 0805     | <b>Výrobci:</b> <a href="#">Electro-Films (EFI) / Vishay</a> | <a href="#">Dotaz</a> |
|  | <b>Část#:</b> <a href="#">CDR31BP160BJWSAB</a><br><b>Popis:</b> CAP CER 16PF 100V BP 0805     | <b>Výrobci:</b> <a href="#">Electro-Films (EFI) / Vishay</a> | <a href="#">Dotaz</a> |
|  | <b>Část#:</b> <a href="#">CDR31BP160BKZPAT</a><br><b>Popis:</b> CAP CER 16PF 100V 10% BP 0805 | <b>Výrobci:</b> <a href="#">Vishay Vitramon</a>              | <a href="#">Dotaz</a> |
|  | <b>Část#:</b> <a href="#">CDR31BP160BFZSAT</a><br><b>Popis:</b> CAP CER 16PF 100V 1% BP 0805  | <b>Výrobci:</b> <a href="#">Electro-Films (EFI) / Vishay</a> | <a href="#">Dotaz</a> |
|  | <b>Část#:</b> <a href="#">CDR31BP160BJWSAT</a><br><b>Popis:</b> CAP CER 16PF 100V BP 0805     | <b>Výrobci:</b> <a href="#">Electro-Films (EFI) / Vishay</a> | <a href="#">Dotaz</a> |
|  | <b>Část#:</b> <a href="#">CDR31BP160BJUSAB</a><br><b>Popis:</b> CAP CER 16PF 100V BP 0805     | <b>Výrobci:</b> <a href="#">Electro-Films (EFI) / Vishay</a> | <a href="#">Dotaz</a> |

### Související klíčová slova pro CDR31BP160BJZMAT

|  |  |  |   |
|--|--|--|---|
| Electro-Films (EFI) / Vishay CDR31BP160BJZMAT. | CDR31BP160BJZMAT distributor                   | CDR31BP160BJZMAT dodavatel             | CDR31BP160BJZMAT Cena                                 |
| CDR31BP160BJZMAT Stáhnout datasheet.           | CDR31BP160BJZMAT Datasheet.                    | CDR31BP160BJZMAT Stock.                | koupit CDR31BP160BJZMAT.                              |
| Electro-Films (EFI) / Vishay CDR31BP160BJZMAT. | Electro-Films (EFI) / Vishay CDR31BP160BJZMAT. | Vishay Electro-Films CDR31BP160BJZMAT. | Phoenix Passive Components / Vishay CDR31BP160BJZMAT. |